

REMER

RUBINETTERIE

SERIE
SERIES

BRACCI DOCCIA SHOWER ARMS

CODICE
CODE

SS347N (20/30)

IMMAGINE - IMAGE

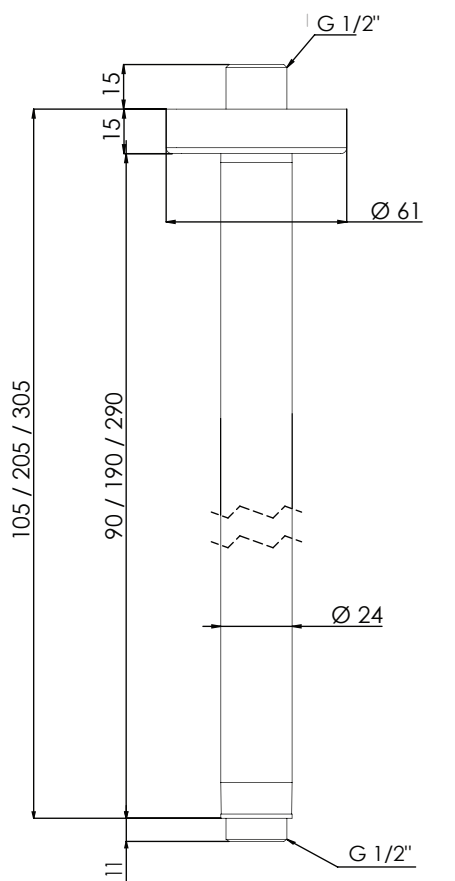


DESCRIZIONE - DESCRIPTION

Braccio doccia da soffitto completamente in acciaio inox spazzolato.
Lunghezza 10 - 20 - 30 - 40 - 50 cm

Ceiling shower arm completely in brushed stainless steel.
Length 10 - 20 - 30 - 40 - 50 cm

SCHEDA TECNICA - TECHNICAL FEATURES



CARATTERISTICHE - FEATURES



Acciaio INOX
Stainless Steel

REMER Rubinetterie S.p.A.

Via Leonardo Da Vinci, 83 - 20062 Cassano d'Adda (MI) - Italy - Tel. +39 0363 364211 - info@remer.eu - www.remer.eu

REMER

RUBINETTERIE

BRACCIO DOCCIA DA SOFFITTO *CEILING SHOWER ARM*

Art. 347N / SS347N / 347S

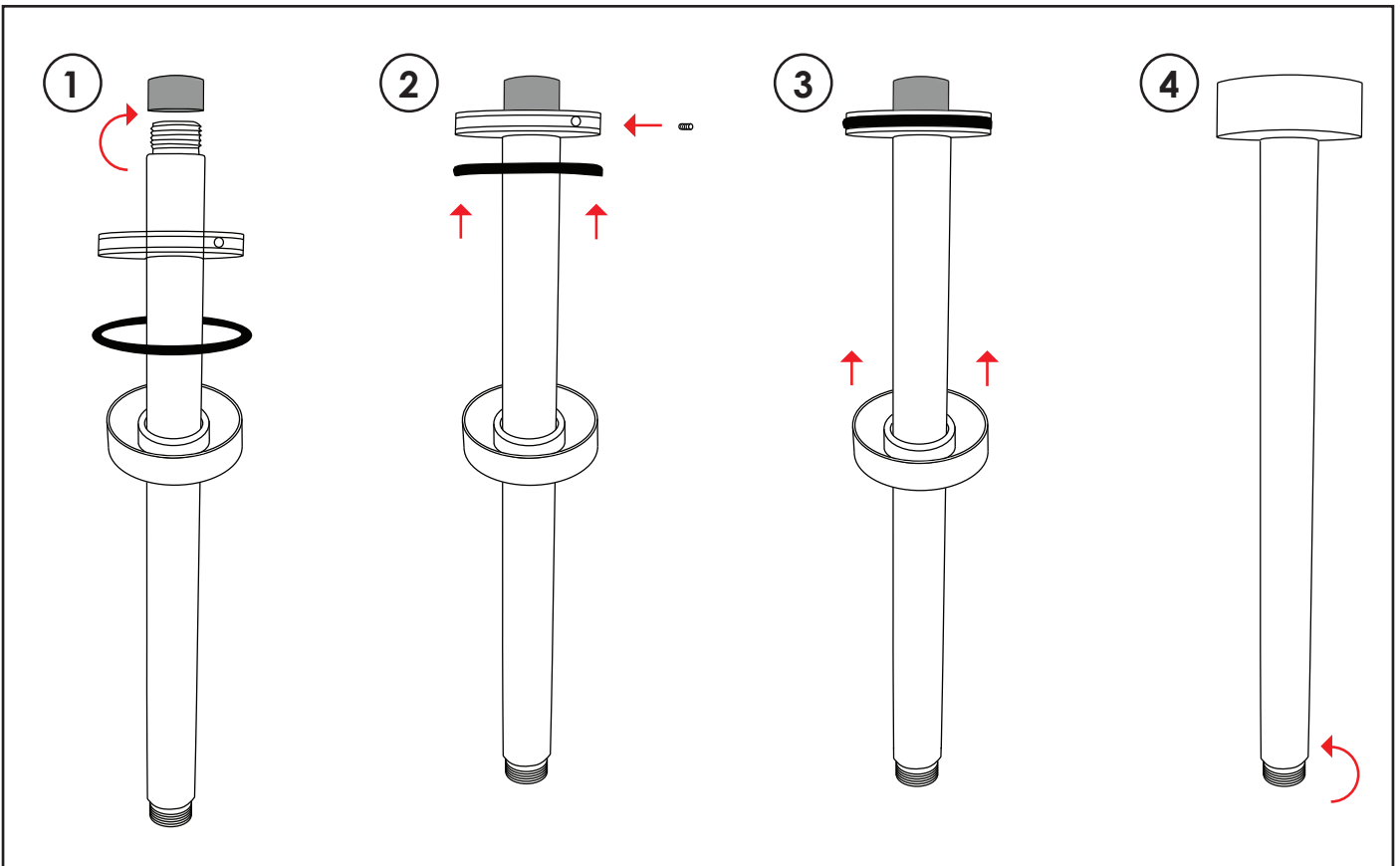
REMER Rubinetterie S.p.A.
20062 Via Leonardo da Vinci 83 - Cassano d'Adda (MI) Italy
Tel. +39 0363 364 211 - e-mail: info@remer.eu
www.remer.eu

MONTAGGIO

- 1) Avvitare l'asta al tubo del soffitto;
- 2) Inserire il fermo e fissarlo con il grano, poi inserire la guarnizione;
- 3) Chiudere il tutto con la rosetta;
- 4) Avvitare il soffione.

ASSEMBLY

- 1) Screw the rod to the ceiling pipe;
- 2) Insert the lock and fix it with the dowel, then insert the washer;
- 3) Cover with the wall flange;
- 4) Screw the shower head.



REMER
RUBINETTERIE

REMER Rubinetterie S.p.A.

20062 Via Leonardo da Vinci 83 - Cassano d'Adda (MI) Italy

Tel. +39 0363 364 211 - e-mail: info@remer.eu

www.remer.eu